

2014. – 2020.

# Kreativna Europa kultura

ANERA STOPFER

Desk Kreativne Europe | Ministarstvo kulture RH  
SPLIT | 15.4.2019.







## Opis projekta

**TKO?** (svi koji su direktno i indirektno uključeni u realizaciju)

**ŠTO?** (naziv, ideja, koncept)

**KADA?** (vrijeme, datumi i dinamika realizacije)

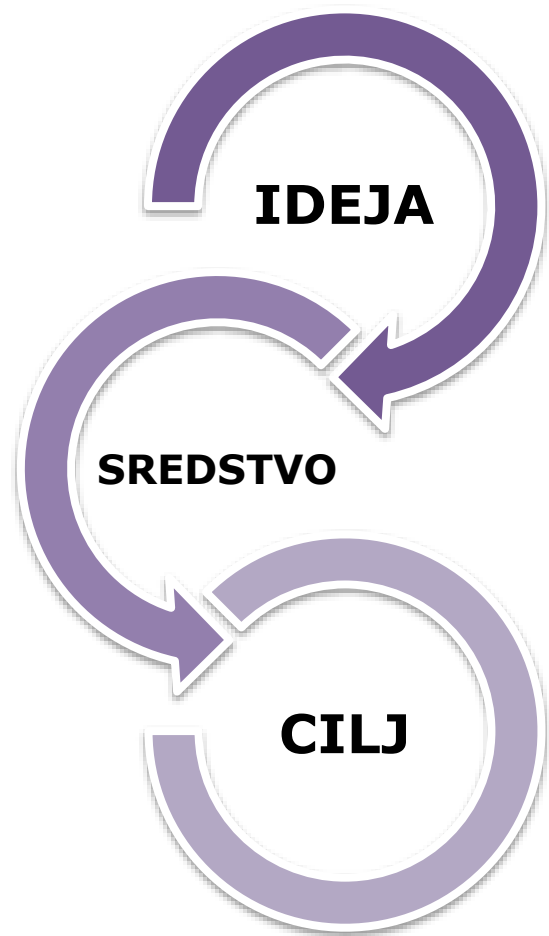
**GDJE?** (mjesto i tehnički uvjeti)

**KAKO?** (metode, logistika, kapaciteti)

**KOME?** (ciljna skupina)

**ZAŠTO?** (s kojim ciljem; zašto je važno da se program takvog sadržaja realizira i njegova posebnost u odnosu na programe sličnog karaktera)

**KOLIKO?** (sredstava, resursi, ciljne skupine ...)





scientific  
research



regional  
development



## EU Subsidiewijzer

Europese programma's en subsidieregelingen voor culturele-, audiovisuele- of erfgoedprojecten.



## **Desk Kreativne Europe**

Ministarstvo kulture  
Runjaninova 2  
10 000 Zagreb

01/ 4866 285 Anera Stopfer  
01/ 4866 312 Petra Šlosel

**[ced@min-kulture.hr](mailto:ced@min-kulture.hr)**

**fB: [Creative-Europe-Desk-Culture-Office-Croatia](#)**

**Web: [www.deskkultura.hr](http://www.deskkultura.hr)**

# Europska komisija



Izvršna agencija za  
obrazovanje, audiovizualnu  
djelatnost i kulturu  
(Education, Audiovisual and  
Culture Executive Agency –  
EACEA)



**DESK KREATIVNE EUROPE**  
(pri MK i HAVC-u)

2014. – 2020.



## O KREATIVNOJ EUROPI

Trajanje: 7 godina (2014.–2020.)

Proračun: 1.46 milijardi eura

Nudi financijsku potporu za:

- razvoj europskog filma, TV programa i videoigara
- distribuciju i promociju europskih umjetničkih programa
- usavršavanje za kulturne i kreativne profesionalce/umjetnike
- književne prijevode
- prekograničnu suradnju

2014. – 2020.



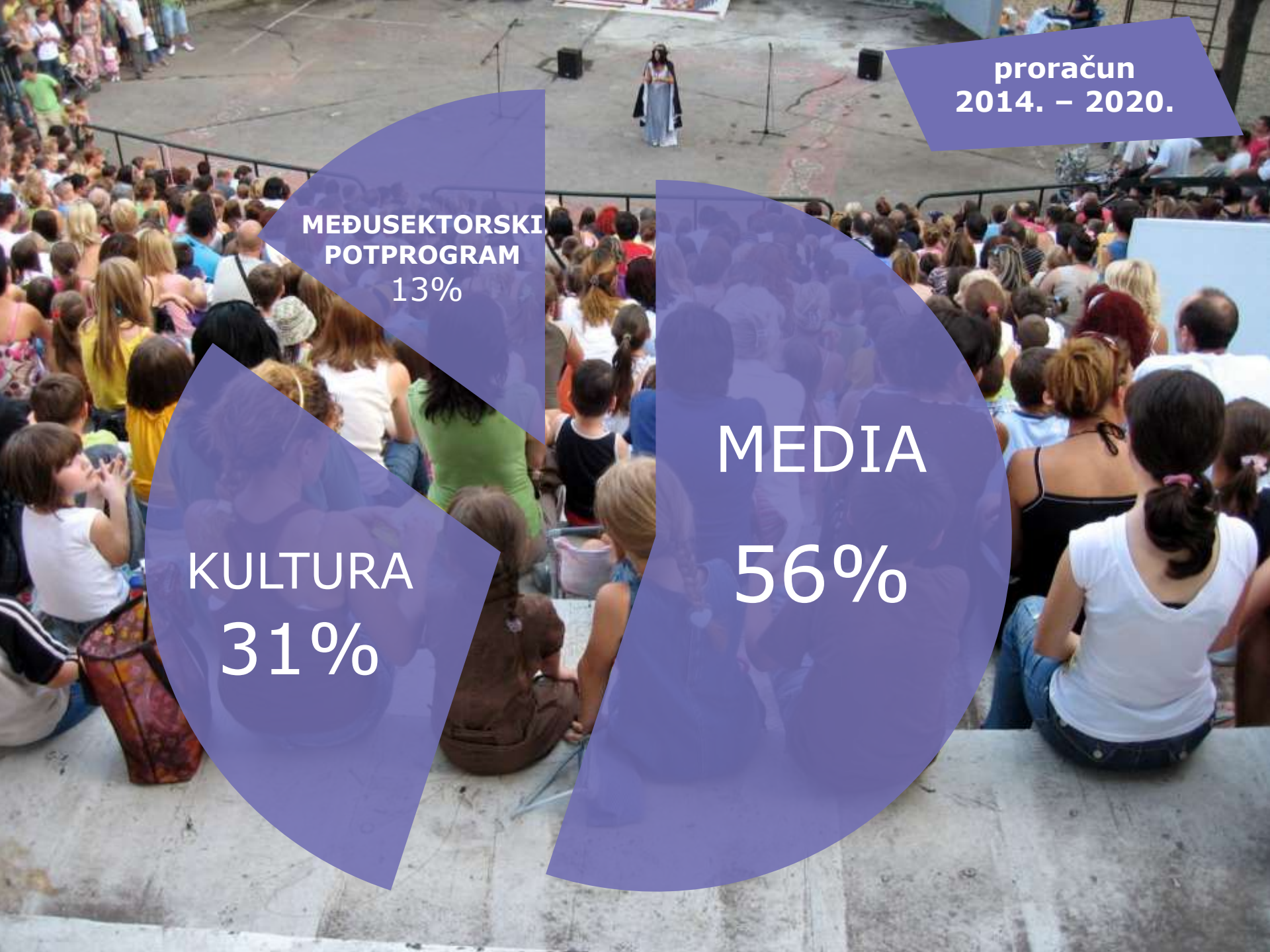


proračun  
2014. – 2020.

MEĐUSEKTORSKI  
POTPROGRAM  
13%

KULTURA  
31%

MEDIA  
56%





2014. – 2020.

## Prioriteti i ciljevi Programa KREATIVNA EUROPA

- Očuvanje, razvoj i promocija europske kulturne i jezične raznolikosti te promocija europske baštine
- Jačanje konkurentnosti europskog kulturnog i kreativnog sektora s naglaskom na audiovizualni sektor, a u cilju pametnog, uključivog i održivog rasta
- Europska dodana vrijednost

2014. – 2020.

## Prioriteti potprograma KULTURA

- Transnacionalna mobilnost
- Razvoj publike
- Jačanje kapaciteta u području digitalizacije
- Jačanje kapaciteta u području obrazovanja i osposobljavanja
- Jačanje kapaciteta u razvoju novih poslovnih modela

2014. – 2020.

## Vrste natječaja / potpora

- Potpora europskim projektima suradnje (70% proračuna)
- Potpora projektima književnih prijevoda (7% proračuna)
- Potpora europskim mrežama (6% proračuna)
- Potpora europskim platformama (6% proračuna)



2014. – 2020.

## Tko se može prijaviti?

- Pravne osobe (javne i privatne) koje u trenutku prijave postoje najmanje 2 godine i čija je primarna djelatnost u području kulture

## Koje države mogu sudjelovati?

- izravno: države članice EU
- neizravno: države (potencijalne) kandidatkinje, države članice Europskog gospodarskog prostora i države članice Europske politike susjedstva
- U ovom trenutku su to: BiH, Srbija, Crna Gora, Makedonija, Albanija, Island, Norveška, Gruzija, Kosovo, Moldova, Ukrajina, Tunis, Armenija

2014. – 2020.

## Projekti suradnje

- Manji i veći projekti suradnje
- Najmanje tri odnosno šest projektnih partnera iz zemalja članica program
- Rok za prijavu: jesen 2019.

Find a partner

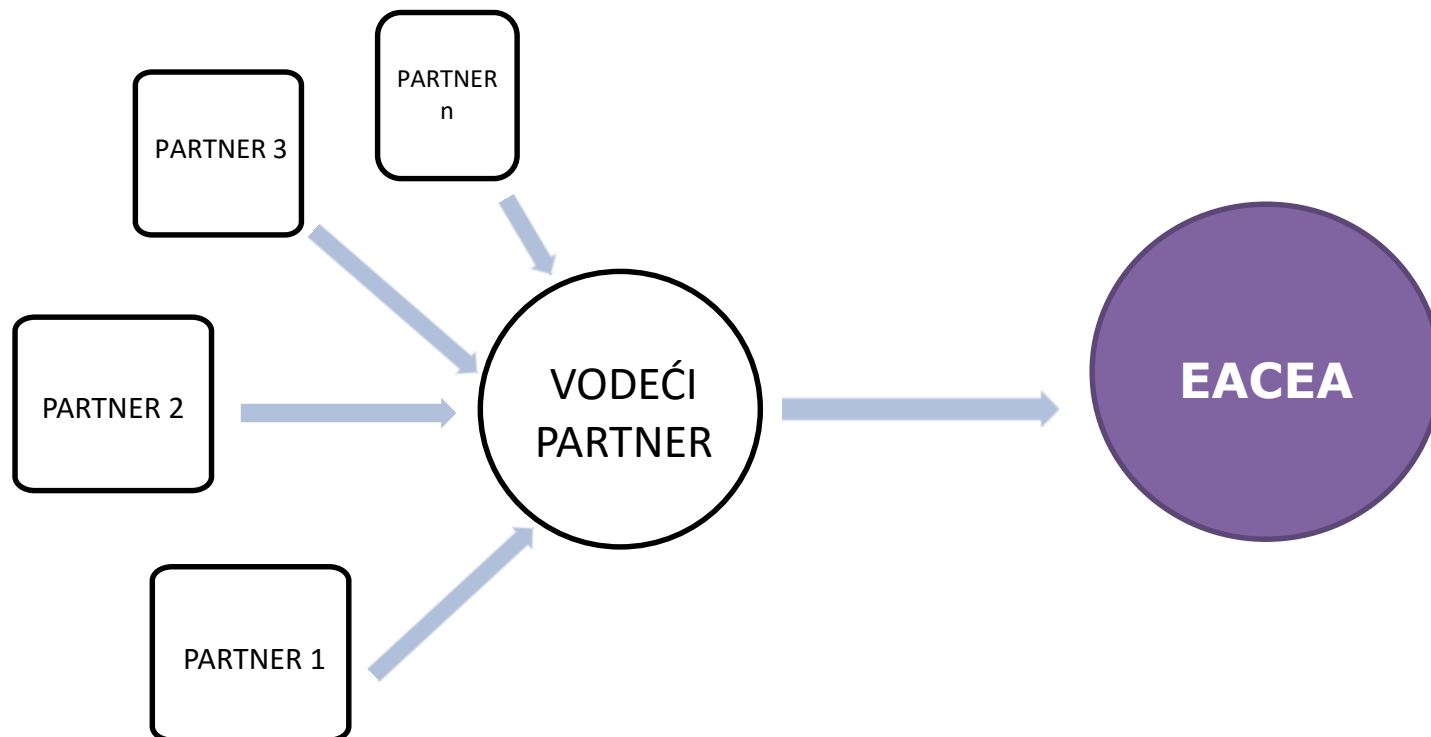


**kultura**  
**culture**

**KAKO PRONAĆI  
PARTNERA U KULTURI**



## PARTNERSTVO





2014. – 2020.

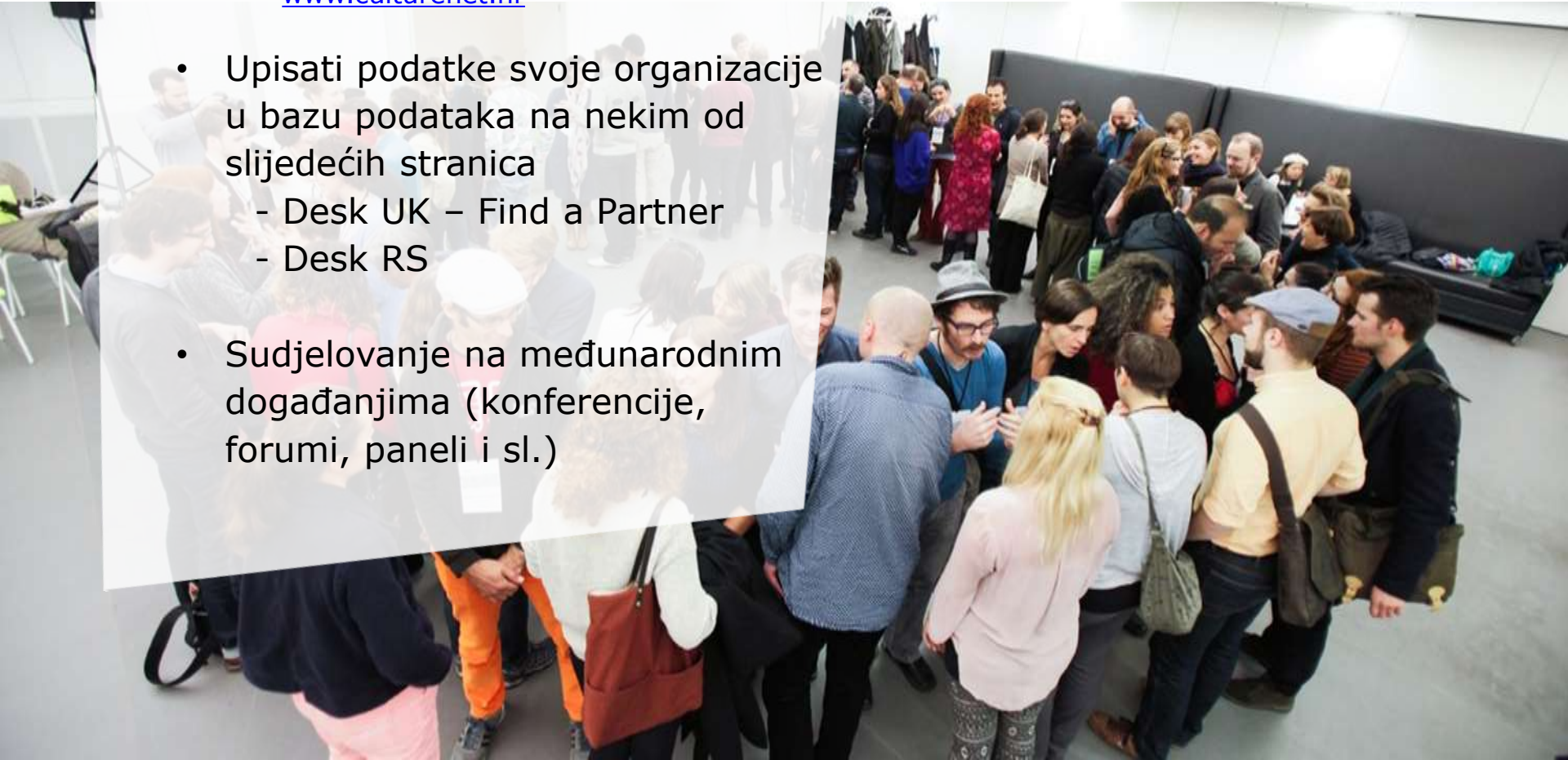
## Što donosi partnerstvo?

- pokazuje koliko je projekt europski
- donosi nove i različite prednosti
- pokazuje da je projekt jasno strukturiran
- pokazuje ulogu svakog partnera u projektu
- omogućava svakom partneru jednaku ulogu u projektu  
(vodeći partner preuzima najveću odgovornost)
- pridonosi postizanju projektnih aktivnosti i ciljeva

2014. – 2020.

## KAKO PRONAĆI PARTNERA?

- Osobni | profesionalni kontakti
- Desk Kreativna Europa
  - Partner search obrazac
  - POZIV NA PARTNERSTVA  
[www.culturenet.hr](http://www.culturenet.hr)
- Upisati podatke svoje organizacije u bazu podataka na nekim od slijedećih stranica
  - Desk UK – Find a Partner
  - Desk RS
- Sudjelovanje na međunarodnim događanjima (konferencije, forumi, paneli i sl.)



# Najpozitivnije iskustvo hrvatskih partnera u pripremi projekata je ... .... partnerstvo

2014. – 2020.

„Entuzijazam svih partnera i posvećenost cilju te profesionalni pristup finskih kolegica.“

SVEUČILIŠTE U ZAGREBU – GRAFIČKI FAKULTET, IN PUBLIC, IN PARTICULAR

„Cjelokupna suradnja s partnerima koji imaju dugogodišnje iskustvo u organizaciji književnih manifestacija te poticajna razmjena ideja već su u pripremi projekta obogatile i proširile našu viziju književnih festivala i utjecale na oblikovanje pojedinih programa, što smatramo dragocjenim iskustvom.“

FRAKTURA, SHARING THE WORLD

„Među najpozitivnijim iskustvima izdvojili bismo odličan timski rad i odnos između partnera!“

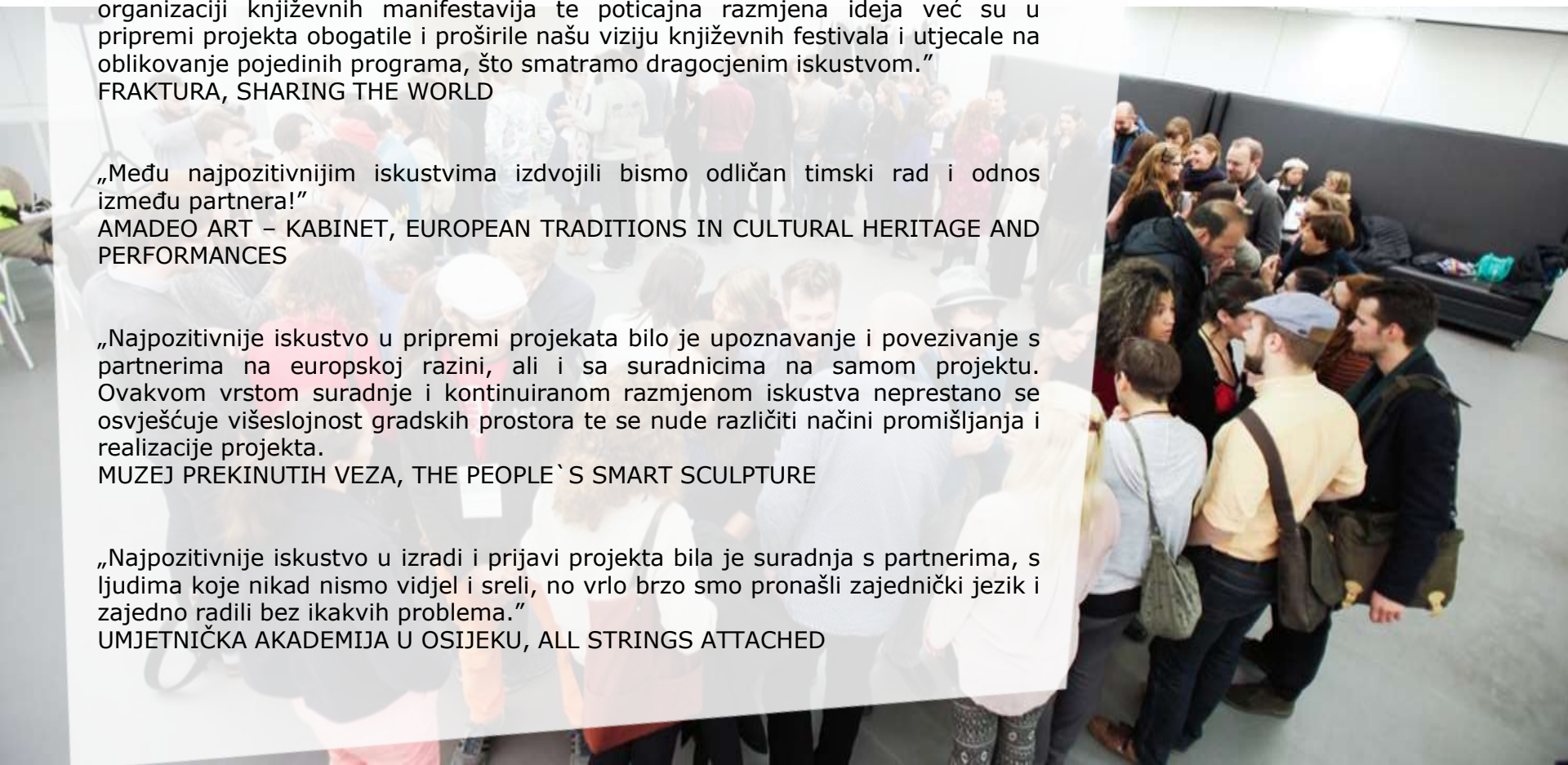
AMADEO ART – KABINET, EUROPEAN TRADITIONS IN CULTURAL HERITAGE AND PERFORMANCES

„Najpozitivnije iskustvo u pripremi projekata bilo je upoznavanje i povezivanje s partnerima na europskoj razini, ali i sa suradnicima na samom projektu. Ovakvom vrstom suradnje i kontinuiranom razmjenom iskustva neprestano se osvježuje višeslojnost gradskih prostora te se nude različiti načini promišljanja i realizacije projekta.“

MUZEJ PREKINUTIH VEZA, THE PEOPLE`S SMART SCULPTURE

„Najpozitivnije iskustvo u izradi i prijavi projekta bila je suradnja s partnerima, s ljudima koje nikad nismo vidjeli i sreli, no vrlo brzo smo pronašli zajednički jezik i zajedno radili bez ikakvih problema.“

UMJETNIČKA AKADEMIJA U OSIJEKU, ALL STRINGS ATTACHED



2014. – 2020.

## Projekti suradnje

- Manji i veći projekti suradnje
- Potpora EU iznosi najviše:  
200.000 € / 2.000.000 € odnosno  
60% / 50% ukupne vrijednosti projekta
- Najmanje tri odnosno šest projektnih partnera iz zemalja članica program
- Rok za prijavu: jesen 2019.



## NACIONALNO SUFINANCIRANJE

### ***Pravilnik o sufinanciranju projekata odobrenih u okviru programa EU Kreativna Europa – potprogram Kultura***

- Zahtjev za sufinanciranje projekta programa EU Kreativna Europa – potprogram Kultura

kreativna  
europa  
creative  
europe

**kultura**



### Zahtjev za sufinansiranje projekta programa EU Kreativna Europa – potprogram Kultura

#### Prijava na Pravilnik

- Zahtjev za sufinansiranje projekta programa EU Kreativna Europa – potprogram Kultura
- **petnaest dana** nakon isteka roka za podnošenje prijave projekta Izvršnoj agenciji (EACEA)

Naziv pravne osobe	
Naziv projekta	
Status u projektu (vodeći partner ili suorganizator)	
Razdoblje trajanja projekta (dd/mm/gg – dd/mm/gg)	
Rok Izvršne agencije u kojem je projekt prijavljen (dd/mm/gg)	
Financijski udio Vaše organizacije u projektu (u eurima) naveden u istom iznosu u elektroničkoj prijavnici (E-Form), procijenjenom troškovniku projekta ( <i>Estimated budget</i> ) i/ili punomoći ( <i>Mandate Letter</i> )	
Potpis i pečat pravne osobe	
Datum podnošenja Zahtjeva	



## KRITERIJI KOJI SE OCIJENJUJU

<b>RELEVANTNOST</b>	Na koji način projekt zadovoljava ciljeve i prioritete Programa – 5 PRIORITETA	30 BODOVA
<b>KVALITETA SADRŽAJA I AKTIVNOSTI</b>	Na koji način je projekt primjenjiv? Kako je strukturiran?	30 BODOVA
<b>KOMUNIKACIJA I DISEMINACIJA</b>	Na koji način projekt postiže komunikaciju između aktivnosti i razmjene znanja i iskustava unutar sektora i preko granica?	20 BODOVA
<b>KVALITETA PARTNERSTVA</b>	Kakva je kvaliteta partnerstva u smislu učinkovite provedbe i održivosti?	20 BODOVA

**100 BODOVA**







## KVALITETA SADRŽAJA I AKTIVNOSTI

**KROZ OVAJ KRITERIJ PROCJENJUJE SE KAKO ĆE SE PROJEKT PROVODITI U PRAKSI. POSEBNA SE POZORNOST POSVEĆUJE STRUKTURI PROJEKTA, KVALITETI PROJEKTNIH AKTIVNOSTI, REZULTATIMA I CILJEVIMA.**

**KAKO ĆE PROJEKT BITI OSTVAREN?**

**KOJA JE KVALITETA PROJEKTNIH AKTIVNOSTI, CILJEVA?**

**ŠTO PROJEKT DUGOROČNO DONOSI?**

**KOLIKO PROJEKTNI TIM IMA ISKUSTVO?**

### **T & T**

- **KONKRETNO I JASNO DEFINIRANO**
- **PROGRAMSKE AKTIVNOSTI USKLAĐENE S BUDŽETIMA**
- **DOBRO VOĐENJE I JASNA STRATEGIJA EVALUACIJE**



## KOMUNIKACIJA I DISEMINACIJA

**PROCJENJUJE SE PRISTUP  
PROJEKTA U PROMOVIRANJU  
SVOJIH AKTIVNOSTI I REZULTATA  
TE RAZMJENI ZNANJA I ISKUSTAVA.  
CILJ JE MAKSIMIZIRATI UČINAK  
REZULTATA PROJEKTA NA NAČIN  
DA BUDU ŠTO VIDLJIVIJI I  
DOSTUPNIJI NA LOKALNOJ,  
REGIONALNOJ, NACIONALNOJ I  
EUROPSKOJ RAZINI. NA KOJI  
NAČIN JE OSIGURANA ODRŽIVOST  
PROJEKTA?**

### **T&T**

- **JASNA STRATEGIJA: CILJEVI, ALATI, MEDIJSKA KOMUNIKACIJA, CILJANE SKUPINE, RASPORED AKTIVNOSTI**
- **S KIME ĆE ZNANJA I ISKUSTVA BITI PODIJELJENA I KAKO**
- **KOJIM KANALIMA I ALATIMA JE NAJBOLJE PROMOVIRATI ZADANI SADRŽAJ**



## KVALITETA PARTNERSTVA

**NA KOJI NAČIN ĆE ORGANIZACIJA I PROVOĐENJE PROJEKTA BITI IZVEDENI U SMJERU  
POUZDANE PROVEDBE I DUGOROČNIH POSLJEDICA PROJEKTA?**

### **T&T**

- **JASNA PODJELA ULOGA I ZADATAKA MEĐU PARTNERIMA**
- **ČIME SE GARANTIRA NASTAVAK SURADNJE MEĐU PARTNERIMA**
- **DA LI PARTNERI DOLAZE IZ UDALJENIH GEOGRAFSKIH PODRUČJA**
- **UKOLIKO SE ODNOSI NA ZEMLJE KANDIDATKINJE ILI SUSJEDNE ZEMLJE: KAKO SE KROZ PROJEKT DOKAZUJE ULOGA KULTURE U MEĐUNARODNIM SURADNJAMA EU**

## **KAKO SAZNATI VIŠE?**

<http://ec.europa.eu/creative-europe>

2014. – 2020.

## **KAKO SE PRIJAVITI?**

Izvršna agencija za obrazovanje,  
audiovizualnu djelatnost i kulturu

<http://eacea.ec.europa.eu>



**HVALA NA PAŽNJI!**

**Desk Kreativne Europe**

Ministarstvo kulture  
Runjaninova 2  
10 000 Zagreb

01/ 4866 285 **Anera Stopfer**

01/ 4866 312 Petra Šlošel

**[ced@min-kulture.hr](mailto:ced@min-kulture.hr)**

**fB: [Creative-Europe-Desk-Culture-Office-Croatia](https://www.facebook.com/Creative-Europe-Desk-Culture-Office-Croatia)**

**Web: [www.deskkultura.hr](http://www.deskkultura.hr)**